

業務用

虫ブロック

クモの巣

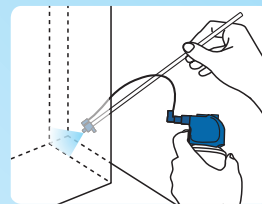
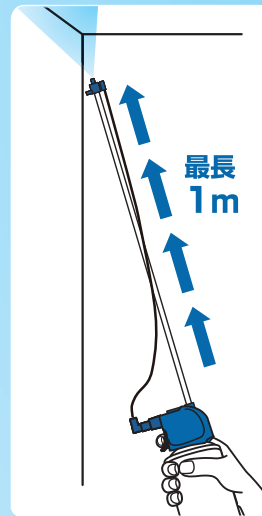
窓・ガラス

シュー!!
としておけば

虫の侵入と
クモの巣を
ブロック!

専用
アンテナ
ノズル

専用アンテナノズルで
高所・床下・すき間もらくらく散布



特長

- 専用アンテナノズルで高い場所にも噴射
- 撥水成分配合で、雨にも強く効果が3カ月持続
- クモを忌避して巣を張らせない
- 窓ガラスへの虫よけ、殺虫効果
- 直接スプレーすれば、クモを駆除(卵にも有効)
- 液ダレしにくく、白化防止成分配合でクリアガラスにも

使用方法

ガラス面への処理

- 1m程離れた場所から1㎡あたり約3秒を目安に噴射する。

クモの駆除

- クモの駆除に使用する場合は、直接クモに噴射する。
- クモの卵には濡れる程度噴射する。

クモの巣作り阻止

- クモに巣を張られたくない場所に、表面が十分濡れる程度噴射する。
- クモの巣がある場合は、クモの巣を取り除いてから噴射する。
- クモがいる場合はクモに向けて直接噴射して退治した後、巣を取り除いて噴射する。

有効成分

ピフェントリン、フタルスリン

適用害虫

カメムシ、ヨコバイ、ブユ(ブヨ)、アブ、ガ、ハチ、チャタテムシ、チョウバエ、ユスリカ、羽アリ、ウンカ、タカラガニ、セアカゴケグモ、アリ類、クモ類

製品概要

| | | | |
|-----|---------------|----|----------------------------------|
| 容量 | 550mL | 入数 | 24(6×4) ※製品6本につき アンテナノズル1本 |
| JAN | 4901080034915 | | |



虫よけ効果

約3カ月

取扱店

アース製薬株式会社 AOA

〒101-0048 東京都千代田区神田司町2-12-1

お客様窓口 0120-81-6456

受付時間 9:00~17:00 (土、日、祝日を除く)

<https://www.earth.jp>